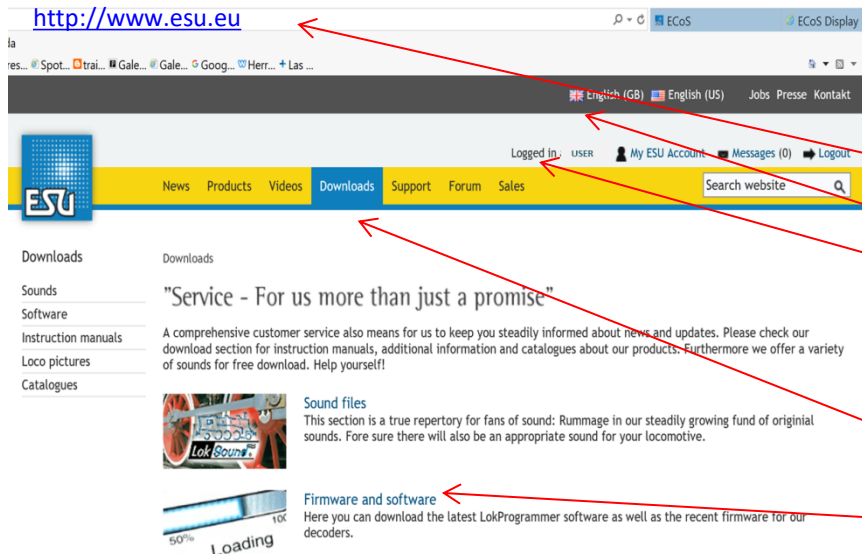


# Guía para la actualización del FIRMWARE de la Central ECoS

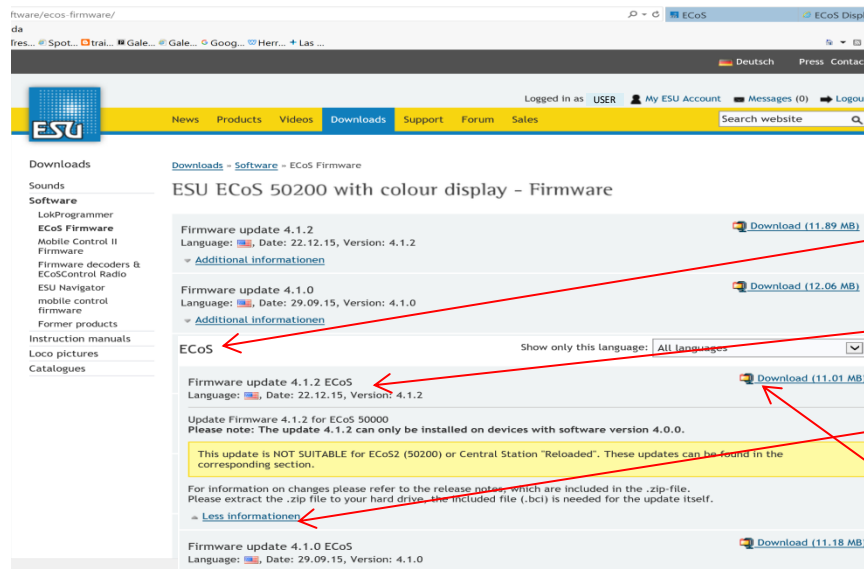
PASO 1



## Descargar el archivo con el FIRMWARE para la actualización

1. Ir a [www.esu.eu](http://www.esu.eu)
2. Pinchar en Inglés (o Alemán)
3. En LOGIN Introducir la clave de usuario (*es necesario estar registrado en la web de ESU para poder descargar el fichero de actualización del firmware de la central.*)
4. Pinchar en **Downloads**
5. Pinchar en Firmware and Software

PASO 2

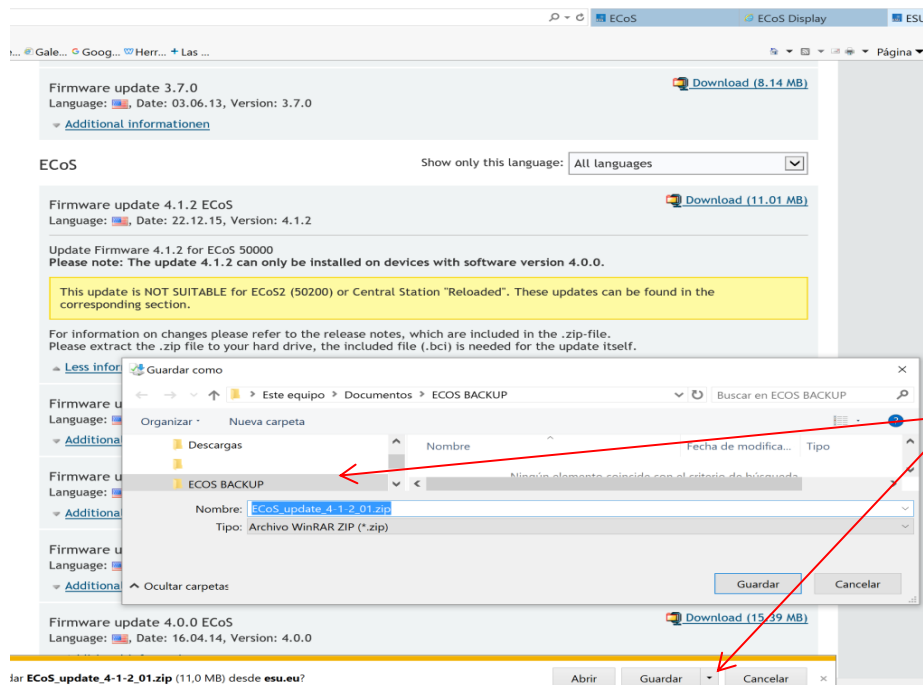


Una vez en la página de descargas encontramos una lista con todas las versiones, desde la más antigua hasta la más reciente.

1. Elegir la sección del listado que corresponde a nuestra central por ejemplo **ECoS** para la versión de la central en blanco y negro
2. Elegir la versión que queremos actualizar.  
*Por ejemplo la 4.1.2*
3. Pinchamos en **Additional Informationen** para ver los detalles a tener en cuenta en la actualización del firmware
4. Pinchamos en el icono de **Download**. Aparecerá la licencia del software con un botón al final para iniciar la descarga

# Guía para la actualización del FIRMWARE de la Central ECoS

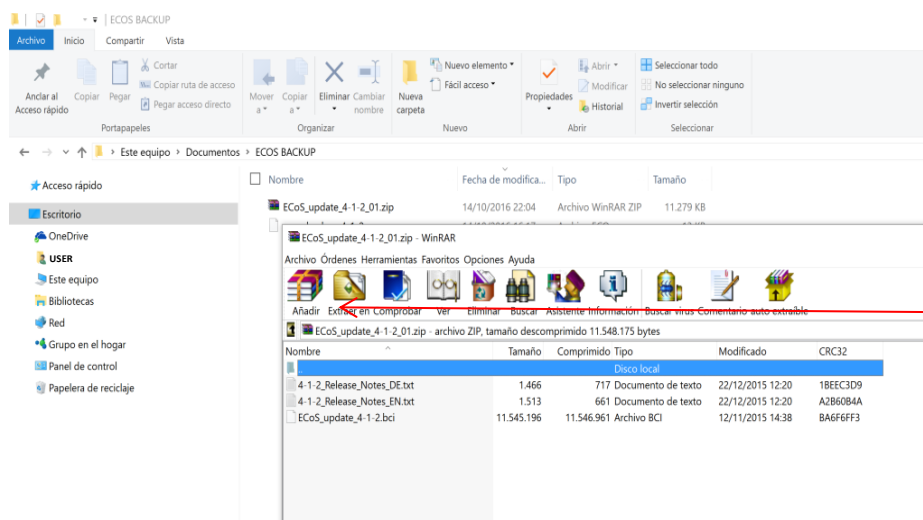
PASO 3



Una vez que hemos pinchado el icono de Download y aceptada la licencia del software aparece un cuadro de diálogo para elegir donde queremos guardar el archivo de actualización del firmware en nuestro ordenador

1. Seleccionamos [**Guardar como**] en nuestro ordenador para guardar el archivo en formato **.zip** en una carpeta que ya tengamos o en una específica que habremos creado previamente para esto. *El fichero .zip, más tarde tendremos que descomprimirlo en esta misma carpeta o en otra pero por comodidad es preferible hacerlo en esta misma.*

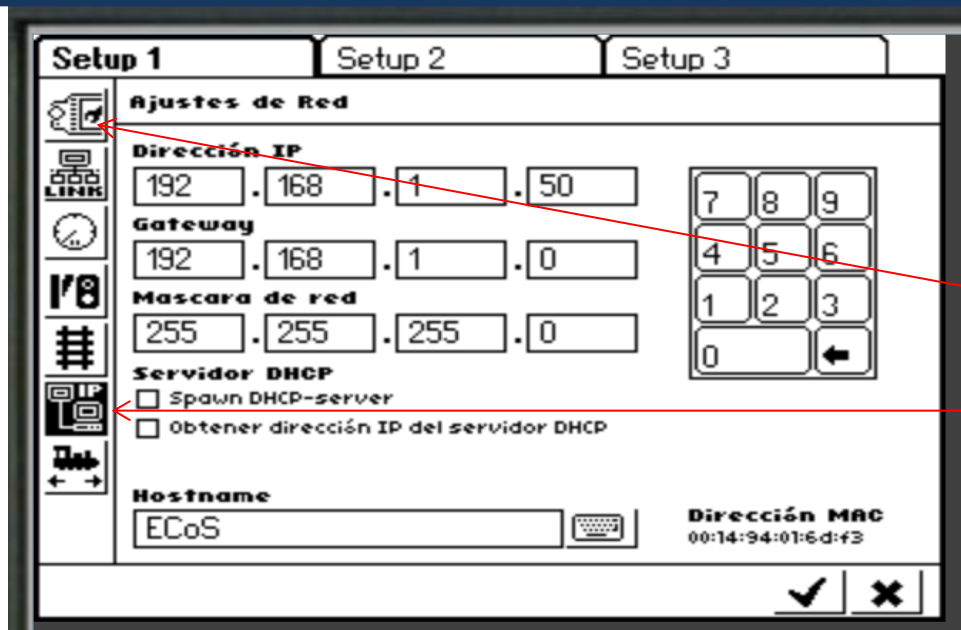
PASO 4



Una vez descargado el archivo .zip en la carpeta seleccionada, desde el explorador de archivos de Windows, vamos a esa carpeta y seleccionamos dicho archivo para descomprimirlo:

1. Descomprimos el archivo ZIP extrayéndolo en la misma carpeta y obtendremos otra carpeta nueva con 3 archivos dentro.

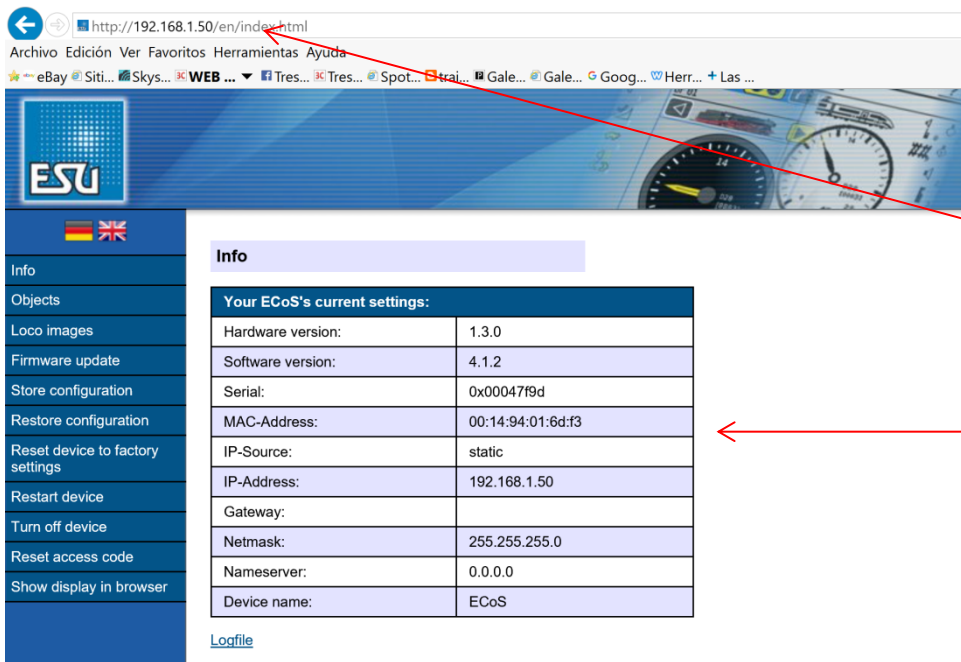
*El archivo más importante es el que tiene la extensión **.bci** que es el que realmente se usa para la actualización de la central. El resto de archivos son informativos respecto a los cambios introducidos en esta versión.*



Una vez que tenemos guardado el fichero **.bci** que sirve para la actualización del firmware de la central, comenzaremos con la actualización. (presuponemos que la central está ya conectada a la misma red que el PC)

### En la Central ECOS:

1. Pinchamos el icono que muestra la central con una llave inglesa
2. Pinchamos el icono de **IP**
3. Seleccionamos la pestaña [**Setup 1**]
4. Apuntamos la dirección **IP** de la central. *En este ejemplo es 192.168.1.50*

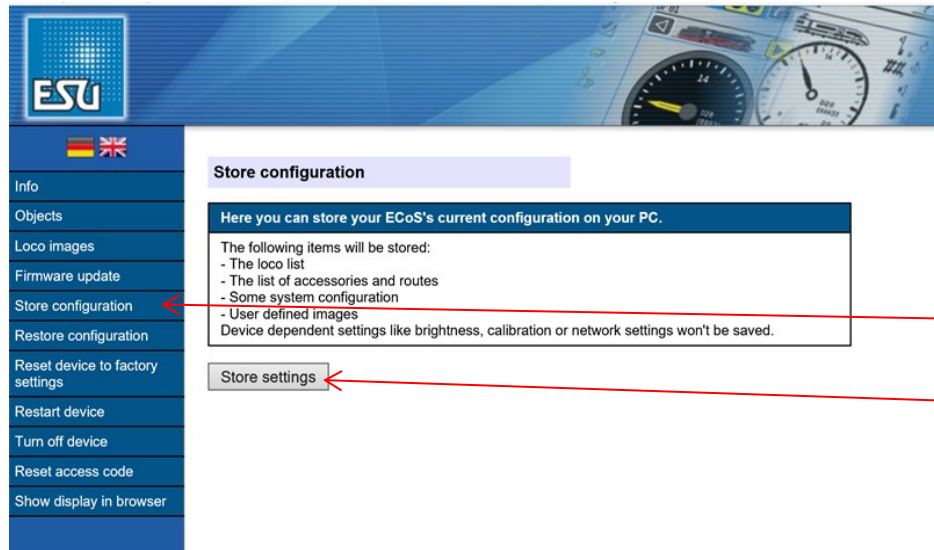


### En Internet Explorer: (con la central ECOS encendida)

1. Introducimos en la barra de búsqueda de Internet Explorer la dirección IP de la central. (en este ejemplo 192.168.1.50), para conectarnos a la central desde el ordenador.
2. Si la conexión es correcta veremos la pantalla azul de ESU en nuestro ordenador con todas las opciones disponibles del setup de la central desde el PC.

# ACTUALIZACIÓN FIRMWARE Central ECoS

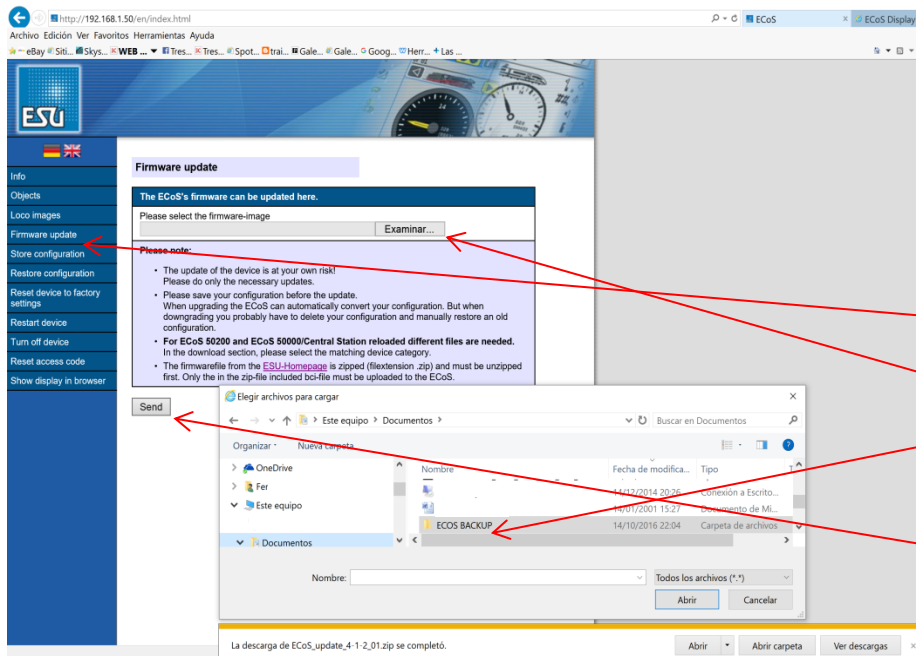
PASO 7



Antes de comenzar la actualización del firmware es muy conveniente hacer una copia de seguridad de los datos de la central por si tenemos algún problema durante la actualización. Esto nos permitirá recuperar la información de la central antes de la actualización.

1. Pinchamos en el menú de la izquierda en **“STORE CONFIGURATION”**
2. Pinchamos en el botón [**Store Settings**]
3. Tendremos que elegir la carpeta donde guardar el archivo de copia de seguridad que se va a generar, para encontrarlo fácilmente en caso de que sea necesario más adelante.

PASO 8

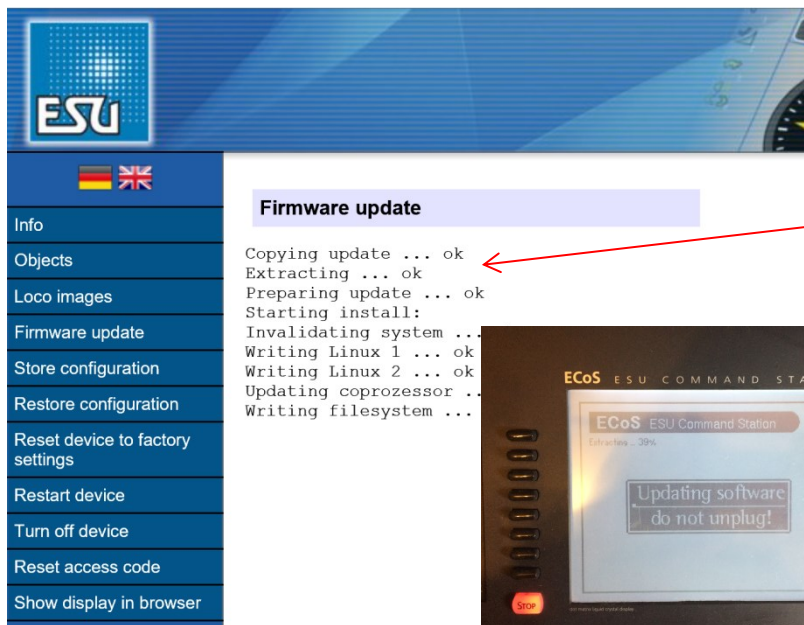


## Actualización del FIRMWARE

Antes de seguir ver el **Anexo 1** sobre las precauciones a tener en cuenta antes de empezar la actualización del Firmware.

Ahora ya podemos empezar a actualizar el firmware de la central.

1. Pinchamos en el menú de la izquierda en **“FIRMWARE UPDATE”**
2. Pinchamos en el botón [**Examinar**]
3. Tendremos que elegir la carpeta donde está el archivo **.bci** que previamente habíamos descargado y descomprimido de la web de ESU.
4. Seleccionamos el archivo **.bci** y pinchamos en el botón [**Send**]. Ahora comenzará la actualización de la central.

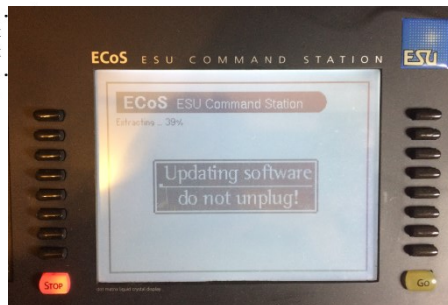


## Actualización del FIRMWARE ejecutandose

El proceso de actualización ha comenzado...

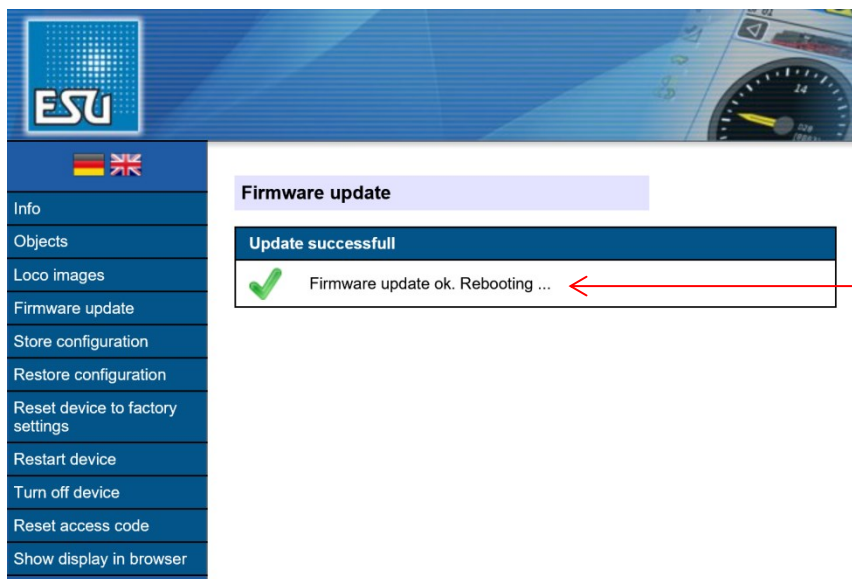
### En la pantalla del ordenador:

Podremos seguir el proceso paso a paso. Irá apareciendo un "ok" en cada paso que se complete.



### En la central Ecos:

Vemos el mensaje de que el proceso de actualización ha comenzado y no debemos interrumpirlo ni desconectar la central



## Actualización del FIRMWARE finalizado

Una vez que todos los pasos se completan con su correspondiente "ok" la central se reinicializará automáticamente.

### En la pantalla del ordenador:

Podremos ver el mensaje de que la actualización se ha completado con éxito y que la central se está reiniciando.

### En la central Ecos:

Veremos que la central se reinicia y en cuanto termine volverá a aparecer la pantalla normal. Si todo ha ido bien veremos todos nuestros accesorios y locomotoras y no necesitaremos actualizar nada más. El proceso ha terminado

## ANEXO 1 : Precauciones a tener en cuenta antes de iniciar el proceso de actualización del FIRMWARE

1. *Asegurarse de que la central está encendida de manera segura para que no se pueda quedar sin corriente durante el proceso de actualización.*
2. *La actualización puede llevar bastante tiempo en algunos casos. No desconectar nunca la central sin que haya terminado el proceso totalmente.*
3. *Se recomienda quitar las pilas de la central antes de actualizar. A veces la actualización no se completa si se hace con las pilas puestas.*
4. *Asegurarse de que tenemos realizadas las actualizaciones críticas necesarias anteriores a la versión que vamos a actualizar. Por ejemplo para actualizar a la versión 4.1.2 es necesario tener instalada la versión 4.0.0 que es crítica, o también cualquier otra versión posterior a esta.*
5. *La central debe estar conectada a la misma red que el PC ya sea a través de cable de red normal, a través de wifi o mediante un cable cruzado entre central y PC*

## ANEXO 2 : Recuperación de la central en caso de fallo en la actualización del FIRMWARE

1. *En caso de fallo de actualización del software, desde la versión 3.0.0 la central tiene un sistema de recuperación del sistema operativo.*
2. *Las instrucciones para la recuperación de la central en caso de fallo durante la actualización se describe en la página número 40 del manual de la central.*
3. *La última versión del manual de la central puede descargarse de la página web de ESU en la sección <http://www.esu.eu/en/downloads/instruction-manuals/digital-systems/> o en la página web de TresCarriles en la sección de Documentación [http://www.trescarriles.com/uploads/2/5/5/8/25580693/manual\\_ecos\\_50200-esp\\_2010.pdf](http://www.trescarriles.com/uploads/2/5/5/8/25580693/manual_ecos_50200-esp_2010.pdf)*